

รายงานความก้าวหน้าตลาดเกษตรกร

1. ผลการจำหน่ายสินค้าในตลาดเกษตรกร 77 จังหวัด ระหว่างวันที่ 21 – 27 มิถุนายน 2564 มีรายละเอียด ดังนี้

ที่	จังหวัด	สถานที่	วันจำหน่าย	21 – 27 มิถุนายน 2564	
				จำนวนผู้ขาย/ร้านค้า	มูลค่าการจำหน่าย (บาท)
1	ชัยนาท	ศาลากลางจังหวัด	พฤหัสบดี	42	75,600
		หน้า ธกส. และหน้าเทศบาลเมืองชัยนาท	ศุกร์	24	56,600
2	กรุงเทพ	สวนเฉลิมพระเกียรติ 80 พรรษา พระบาทสมเด็จพระเจ้าอยู่หัว	จันทร์	8	62,000
			ศุกร์	16	125,000
3	สระบุรี	สำนักงานเกษตรจังหวัด	ศุกร์	18	110,300
4	ลพบุรี	สำนักงานเกษตรอำเภอเมือง และ 11 อำเภอ		20	29,000
5	พระนครศรีอยุธยา	ลานหน้าห้างสรรพสินค้าบิ๊กซี จังหวัดพระนครศรีอยุธยา	อังคาร		-
6	นนทบุรี	ศาลากลางจังหวัดนนทบุรี	พฤหัสบดี,ศุกร์,เสาร์,พฤหัสบดี,ศุกร์		-
		สถาบันบำราศนราดูร	จันทร์		
		สถาบันบำราศนราดูร	อังคาร		
		สถาบันโรคทรวงอก	พุธ		
		กระทรวงสาธารณสุข	พฤหัสบดี		
		กระทรวงสาธารณสุข	ศุกร์		
		ศาลยุติธรรม	อังคาร		
		กรมอนามัย	จันทร์		
		เซ็นทรัลเวสต์เกต	ศุกร์,เสาร์,อาทิตย์		
7	ปทุมธานี	ศาลากลางจังหวัดปทุมธานี	ศุกร์	7	24,795
8	สิงห์บุรี	สะพานคลองชลประทาน	เสาร์	38	57,400
			อาทิตย์	28	35,200
9	อ่างทอง	หน้าสหกรณ์ผู้เลี้ยงสัตว์จังหวัดอ่างทอง	ศุกร์	2	4,760
10	ราชบุรี	สำนักงานเกษตรอำเภอเมืองราชบุรี	ศุกร์	53	162,230
			อังคาร	46	128,930

11	กาญจนบุรี	หน้าศาลากลางจังหวัด	พุทธ	64	128,390
		หน้าสำนักงานเกษตรจังหวัด (ศูนย์เรียนรู้ฯ)	จันทร์	9	5,650
			ศุกร์	14	8,820
		หน้าสำนักงานเกษตรจังหวัด (ศูนย์เรียนรู้ฯ)	อังคาร		
		หน้าสำนักงานเกษตรจังหวัด (ศูนย์เรียนรู้ฯ)	อาทิตย์		
12	สุพรรณบุรี	ศาลากลางจังหวัด	ศุกร์	4	8,900
		ปั้มน้ำมัน ปตท. เลี้ยวเมือง	เสาร์, อาทิตย์		
		หน้าสำนักงานเกษตรอำเภอสามชูก	อาทิตย์		
13	สมุทรสาคร	สำนักงานเกษตรจังหวัด	พฤหัสบดี	5	10,300
			ศุกร์	5	11,400
14	นครปฐม	ในมหาวิทยาลัยศิลปากร	พุทธ	5	3,650
15	ประจวบคีรีขันธ์	มาร์เก็ตวิลเลจหัวหิน	อังคาร		
		โรงพยาบาลหัวหิน	จันทร์	6	6,870
		โรงพยาบาลสามร้อยยอด	จันทร์		
		โรงพยาบาลกุยบุรี	พุทธ		
		หน้าสำนักงานเกษตรจังหวัด	พฤหัสบดี	17	32,560
		ศาลาประชาคมอำเภอทับสะแก	ศุกร์		-
		โรงพยาบาลบางสะพาน	จันทร์		
		โรงพยาบาลบางสะพาน	ศุกร์		
16	เพชรบุรี	เกษตรและสหกรณ์การเกษตรบ้านลาด	พฤหัสบดี	17	29,800
			อาทิตย์	15	31,400
17	สมุทรสงคราม	ศาลากลางจังหวัดสมุทรสงคราม	ศุกร์	19	49,800
18	ระยอง	สำนักงานเกษตรจังหวัด	อังคาร	7	3,600
			ศุกร์	9	4,700
19	จันทบุรี	บริเวณสี่แยกเนินเอสโซ่	ศุกร์		-

20	ตราด	บริเวณหน้าสนง.เหล่ากาชาดจ.ตราด	จันทร์	9	8,400
			พุธ	22	54,950
			ศุกร์	10	12,250
21	ชลบุรี	สนามหน้าที่ว่าการอำเภอเมือง	ศุกร์	88	369,840
22	ฉะเชิงเทรา	ลานจอดรถหน้าสนามกีฬาเทศบาลเมืองฉะเชิงเทรา	อังคาร	34	79,000
			ศุกร์	35	89,700
			อาทิตย์	31	95,700
23	สมุทรปราการ	สำนักงานที่ดินจังหวัดสมุทรปราการ	จันทร์,อังคาร		-
		โสมโปรศรีนครินทร์	พุธ,พฤหัสบดี	8	69,660
24	นครนายก	หน้าศาลากลางจังหวัด	ศุกร์	22	55,560
25	ปราจีนบุรี	หน้าสำนักงานเกษตรจังหวัด	ศุกร์	20	36,310
26	สระแก้ว	บ้านเขามะกา อำเภอเมืองสระแก้ว	พุธ,เสาร์		
		โรงพยาบาลอุพราช จังหวัดสระแก้ว	จันทร์-ศุกร์	17	46,766
			อังคาร		
			พุธ		
			พฤหัสบดี		
			ศุกร์		
			เสาร์		
			อาทิตย์		
27	ขอนแก่น	ข้างอนุสาวรีย์พระนครศรีบริรักษ์ บึงแก่นนคร	พฤหัสบดี	9	17,500
28	อุดรธานี	หน้าสำนักงานเกษตรจังหวัด	ศุกร์	41	123,650
		หน้าสำนักงานเกษตรจังหวัด	เสาร์	40	132,250
		โรงพยาบาลอุดรธานี	พุธ		
29	นครพนม	หน้าสำนักงานเกษตรจังหวัด	จันทร์		-
30	มุกดาหาร	โรงพยาบาลมุกดาหาร	จันทร์		
		โรงพยาบาลมุกดาหาร	พุธ		
		หน้าสำนักงานเกษตรจังหวัด	อังคาร		
		หน้าสำนักงานเกษตรจังหวัด	จันทร์-ศุกร์	3	5,530

31	หนองคาย	หลังองค์การส่วนบริหารจังหวัดหนองคาย	พุทธ	41	99,800
32	หนองบัวลำภู	หน้าสำนักงานเกษตรอำเภอเมือง	จันทร์		
		หน้าสำนักงานเกษตรอำเภอเมือง	พุทธัสบดี		
		หน้าสำนักงานเกษตรอำเภอเมือง	จันทร์-พุทธัสบดี	14	58,970
		ศาลากลางจังหวัด	ศุกร์	14	20,050
33	บึงกาฬ	ข้างสำนักงานเกษตรอำเภอเมือง	อังคาร	5	3,280
		ลานจอดรถอำเภอปากคาด	พุทธัสบดี	3	3,050
		ข้างสำนักงานเกษตรอำเภอเมือง	ศุกร์	5	3,640
34	มหาสารคาม	หน้า ธกส.มหาสารคาม	อังคาร,พุทธัสบดี		-
		โรงพยาบาลพยัคฆภูมิพิสัย	อังคาร,พุทธัสบดี		-
		เทศบาลเมืองมหาสารคาม	พุทธัสบดี		-
		โรงพยาบาล อ.ยางสีสุราช	พุทธ		-
		โรงพยาบาล อ.เขียงยืน	พุทธ		-
		โรงพยาบาลโกสุมพิสัย	พุทธัสบดี		-
		ไร่พรวาย ต.ท่าสองคอน อ.เมืองสารคาม	พุทธ,พุทธัสบดี		-
35	กาฬสินธุ์	ข้างสำนักงานเกษตรจังหวัดกาฬสินธุ์	อังคาร		
		ตลาดเมืองเก่า	จันทร์		
		ตลาดร่มเย็น	อังคาร		
		ถนนคนเดิน	อังคาร		
		หลังธนาคารกรุงไทยสาขาจังหวัดกาฬสินธุ์	พุทธ,พุทธัสบดี,ศุกร์	6	36,640
36	เลย	ข้างที่ว่าการอำเภอเมืองเลย	จันทร์	17	35,540
			พุทธ		
			ศุกร์	21	39,750
37	ร้อยเอ็ด	บึงสี สาขาร้อยเอ็ด	จันทร์,ศุกร์,เสาร์,อาทิตย์	33	104,800
38	สกลนคร	หน้าที่ว่าการอำเภอเมืองสกลนคร	อังคาร	44	34,440
		หน้าที่ว่าการอำเภอเมืองสกลนคร	ศุกร์	33	54,540
39	ศรีสะเกษ	หน้าศาลากลางจังหวัด	ศุกร์		
		ลานเอนกประสงค์บริเวณหน้าสถานีรถไฟศรีสะเกษ	เสาร์,อาทิตย์		-

40	ชัยภูมิ	หน้าสำนักงานเกษตรจังหวัด(ศูนย์เรียนรู้ฯ)	จันทร์-ศุกร์	14	19,800
		หน้าสำนักงานเกษตรจังหวัด	อังคาร		
			พุธ		
			พฤหัสบดี		
		โรงพยาบาลชัยภูมิ	จันทร์		-
		ศาลากลางจังหวัดชัยภูมิ(หลังใหม่)	ศุกร์	12	32,220
		ห้างบิ๊กซี สาขาชัยภูมิ	เสาร์,อาทิตย์		-
41	นครราชสีมา	สนามหน้าศาลากลาง	ศุกร์	39	165,750
		โรงพยาบาลปากช่องนานา	จันทร์,ศุกร์,		
		ตลาดอำเภอพิมาย			
		ตลาดน้ำมา	เสาร์,อาทิตย์		
		ตลาดจิตใจ(เขลลทริล)	ทุกวัน		
42	อำนาจเจริญ	หน้าโรงพยาบาลจังหวัดอำนาจเจริญ	จันทร์		
		สวนสาธารณะมีงมงคล	พุธ	16	45,320
43	อุบลราชธานี	ตลาดถนนคนเดิน	ศุกร์,เสาร์,อาทิตย์		-
		ศาลากลางจังหวัด	พุธ,ศุกร์		-
44	ยโสธร	อาคารโอบหน้าศาลากลางจังหวัดยโสธร	ศุกร์		-
		อาคารโอบหน้าศาลากลางจังหวัดยโสธร	อังคาร		-
45	บุรีรัมย์	ตลาดสี่เขียวโรงพยาบาล	จันทร์		
		หน้าที่ว่าการอำเภอเมืองบุรีรัมย์	พุธ		
		ตลาดเขาระกราว	เสาร์,อาทิตย์	12	61,650
46	สุรินทร์	หน้ามหาวิทยาลัยราชภัฏจังหวัดสุรินทร์	อาทิตย์		-
47	ตรัง	หน้าศูนย์แสดงและจำหน่ายผลิตภัณฑ์วิสาหกิจชุมชนจังหวัดตรัง	อังคาร	35	120,168
			ศุกร์	35	135,086
48	ยะลา	อาคารศูนย์คัดแยกผลไม้ชุมชน อ.เมือง	จันทร์	58	68,520
		อาคารศูนย์คัดแยกผลไม้ชุมชน อ.เมือง	พฤหัสบดี	64	80,950

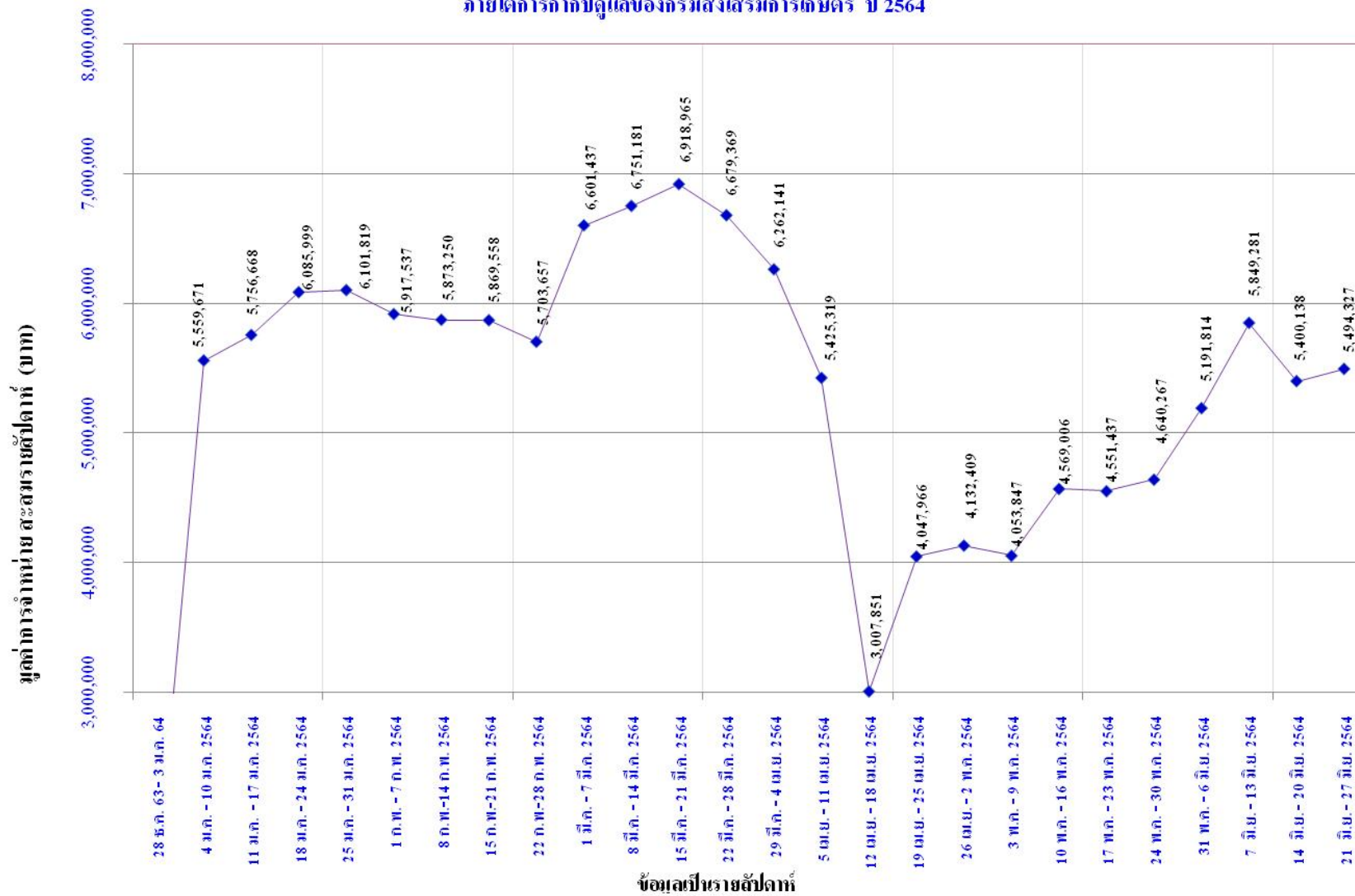
49	สงขลา	หน้าสำนักงานเกษตรจังหวัด	อังคาร	17	30,610
		หน้าสำนักงานเกษตรจังหวัด	ศุกร์	20	48,030
		โรงพยาบาลสงขลา	ศุกร์		
50	สตูล	ลานจอดรถศาลากลางจังหวัดสตูล	พุธ	22	35,910
51	ปัตตานี	มหาวิทยาลัยสงขลานครินทร์(วิทยาเขตปัตตานี)	อังคาร	19	44,040
		หน้าโรงแรม ซี เอส ปัตตานี	พฤหัสบดี	11	13,540
		ที่ว่าการอำเภอเมืองปัตตานี	พุธ		
52	นราธิวาส	หน้าแขวงกาทางนราธิวาส	พฤหัสบดี	4	3,555
53	พัทลุง	หน้าสำนักงานเกษตรจังหวัด	จันทร์	44	79,605
			ศุกร์	48	91,510
54	ชุมพร	หน้าเทศบาลเมืองชุมพร	ศุกร์	4	3,350
55	พังงา	หน้าสำนักงานเกษตรจังหวัด	ศุกร์	19	29,400
56	ภูเก็ต	หน้าสำนักงานเกษตรจังหวัด	พุธ,พฤหัสบดี	33	184,560
57	กระบี่	ศูนย์ถ่ายทอดเทคโนโลยีและนวัตกรรมกรมการเกษตร จ.กระบี่	พฤหัสบดี		
		ศูนย์เรียนรู้การบริหารจัดการสินค้าเกษตร จ.กระบี่	จันทร์	44	66,240
		ศูนย์เรียนรู้การบริหารจัดการสินค้าเกษตร จ.กระบี่	ศุกร์		
		ห้างบักซี สาขากระบี่	เสาร์		
58	นครศรีธรรมราช	หน้า ธกส.จังหวัดนครศรีธรรมราช	ศุกร์		-
59	ระนอง	บักซี สาขาระนอง	เสาร์,อาทิตย์		-
60	สุราษฎร์ธานี	หน้าศาลากลางจังหวัดสุราษฎร์ธานี	ศุกร์	18	52,400
		หน้าโรงพยาบาลสุราษฎร์ธานี	อังคาร		-
61	เชียงใหม่	หลังสำนักงานเกษตรจังหวัด	ศุกร์,อังคาร	42	125,775
		ห้างสรรพสินค้าบักซีดอนจัน	พุธ	13	34,415
		ห้างสรรพสินค้าบักซี เอ็กตรา	เสาร์	8	18,960
		ห้างสรรพสินค้าบักซี เอ็กตรา	อาทิตย์	8	20,000
62	แม่ฮ่องสอน	หน้าสำนักงานเกษตรจังหวัดแม่ฮ่องสอน	อังคาร	5	12,065
		หน้าสำนักงานเกษตรจังหวัดแม่ฮ่องสอน	พุธ	4	4,270
		หน้าสำนักงานเกษตรจังหวัดแม่ฮ่องสอน	พฤหัสบดี	4	4,200

63	พะเยา	ศาลากลางจังหวัดพะเยา	จันทร์, พุธ, พฤหัสบดี	30	43,506
64	เชียงราย	ค่ายเม็งรายมหาราช	ศุกร์		
		ศูนย์เรียนรู้การบริหารจัดการสินค้าเกษตร จ.เชียงราย	จันทร์		-
			อังคาร		-
			พุธ		-
			พฤหัสบดี		-
			ศุกร์		-
			เสาร์		-
			อาทิตย์		-
65	ลำปาง	หน้าธนาคารเพื่อการเกษตร	จันทร์		
		หน้าห้างเสรีสรรพสินค้าลำปาง	อังคาร		
		หน้าห้างเสรีสรรพสินค้าลำปาง	พุธ	63	17,555
		สหกรณ์การเกษตรจังหวัดลำปาง	ศุกร์		
		ศูนย์เรียนรู้การบริหารจัดการสินค้าเกษตร จ.ลำปาง	เสาร์	85	70,245
		ศูนย์เรียนรู้การบริหารจัดการสินค้าเกษตร จ.ลำปาง	อาทิตย์	82	39,243
66	ลำพูน	ศาลากลางจังหวัดลำพูน	อังคาร		
			ศุกร์	10	18,372
67	แพร่	หน้า รกส.จังหวัดแพร่	จันทร์-ศุกร์		-
		โรงพยาบาลจังหวัดแพร่	อังคาร-พฤหัสบดี		-
		หน้าศาลากลางจังหวัดแพร่	ศุกร์		
68	น่าน	ศาลากลางเก่า	จันทร์-ศุกร์	15	33,528
		ชวงน้อย	สัปดาห์		
		บึงสี สาขา น่าน	ศุกร์, เสาร์, อาทิตย์	4	12,210
69	พิษณุโลก	หน้าศาลากลางจังหวัด	ศุกร์	31	97,700
70	อุดรดิตถ์	โรงพยาบาลอุดรดิตถ์	อังคาร		
		ลานรถไฟท่าอิฐ	พุธ		
		ลานจอดรถหลังอนุสาวรีย์พระยาพิชัยดาบหัก	ศุกร์	41	117,300
71	พิจิตร	หน้าสำนักงานเกษตรจังหวัด	พฤหัสบดี	28	5,240
			จันทร์		

72	นครสวรรค์	ตลาดนัดค่ายจิระประวัติ	ศุกร์	8	22,300
		ตลาดนัดค่ายจิระประวัติ	อังคาร	4	8,400
73	ตาก	หน้าจวนผู้ว่าจังหวัดตาก	เสาร์		
			เสาร์,อาทิตย์	9	22,305
74	เพชรบูรณ์	หน้าสำนักงานสภรณ์จังหวัดเพชรบูรณ์	พุธ	7	6,800
			ศุกร์	6	7,100
		หน้าสำนักงานเกษตรจังหวัดเพชรบูรณ์	จันทร์		
			อาทิตย์		
75	สุโขทัย	ข้าง ธกส. สาขาสุโขทัย	พุธ	16	28,235
		โรงพยาบาลสุโขทัย	ศุกร์	8	11,265
76	กำแพงเพชร	หน้าสำนักงานเกษตรจังหวัด	ศุกร์	86	187,558
			อาทิตย์	83	203,947
77	อุทัยธานี	หน้าศาลากลางจังหวัดอุทัยธานี	พุธ	13	10,398
<b>รวม</b>	<b>รวม</b>			<b>2,424</b>	<b>5,494,327</b>



มูลค่าผลการจำหน่ายสินค้าด้านเกษตรกรรม ของตลาดเกษตรกรรม 77 จังหวัดรายสัปดาห์  
ภายใต้การกำกับดูแลของกรมส่งเสริมการเกษตร ปี 2564



นายไพศาล ทัดโท

กลุ่มส่งเสริมธุรกิจเกษตร สำนักส่งเสริมและจัดการสินค้าเกษตร (โทร. 423)

ณ วันที่ 19 กรกฎาคม 2564